



## LE BUT DE LECTEURS DE CODES BARRES DANS L'INDUSTRIE DES SOINS DE SANTÉ

Le rôle des scanners dans le secteur médical est d'améliorer la qualité des soins aux patients tout en réduisant le nombre d'erreurs médicales. De plus, en environnement médical, les scanners doivent régulièrement être nettoyés et désinfectés à l'aide de solutions chimiques agressives. Les scanners Datalogic de la gamme Gryphon HC sont spécialement conçus pour le secteur médical. Leurs coques « Disinfectant-Ready », traitées avec des additifs antimicrobiens, supportent un nettoyage quotidien à l'aide de solutions désinfectantes.

Les lecteurs de la gamme Gryphon HC offrent un choix sans égal aux professionnels de la santé, ceux-ci existant avec différentes technologies de lecture et de radio. Du modèle filaire au modèle sans-fil Bluetooth® ou radio Datalogic STAR, les utilisateurs bénéficient de la gamme de lecteurs « Disinfectant-Ready » la plus complète du marché.

Dans les environnements où la mobilité n'est pas un pré-requis, le lecteur GD4100-HC est une solution filaire abordable, alors que les modèles GM4100-HC ou GBT4100-HC (STAR ou Bluetooth) offrent polyvalence et mobilité illimitée pour des opérations sans-fil. Une base Double Position répond aux contraintes d'installation ou d'espace. Le modèle GM4100-HC, fonctionnant avec la radio Datalogic STAR Cordless System™, permet des communications bidirectionnelles. Un écran avec clavier 3-touches, en option, renseigne sur l'état de la batterie et de la couverture radio en temps réel, et permet à l'opérateur d'interagir avec le host.

Les scanners Gryphon HC sont dotés du « Spot Vert » de confirmation de bonne lecture / correspondance, idéal pour les environnements silencieux (ex : soins patients) où le signal de « Perfect Match » offre une confirmation supplémentaire à l'opérateur pour lui éviter tous risques d'erreurs.



### LECTEURS FILAIRES / SANS-FIL

- Coque 'Disinfectant-Ready' traitée avec des additifs antimicrobiens
- Agressivité de lecture
- Distances de lecture optimales
- Angle de scan supérieur pour codes larges
- Solution multi-interface, compatible avec les interfaces les plus utilisées
- Indice de Protection IP52 contre les projections de liquides et de particules
- Résistance aux chutes d'1,5 m / 5,0 ft
- « Spot Vert » breveté Datalogic de confirmation de bonne lecture

### LECTEURS SANS-FIL

- Deux options : STAR 433 MHz ou Bluetooth®
- Portée Radio : jusqu'à 30,0 m / 98,4 ft
- Mode Batch : possibilité de sauvegarder environ >1200 codes
- Ecran et clavier 3-touches en option (modèle sans-fil radio STAR uniquement)
- Transmissions point-to-point / multi-point
- Base brevetée Double Position avec fonction Scan-While-Charging
- Batterie Lithium-Ion longue durée, remplaçable par l'utilisateur

## CAPACITES DE DECODAGE

CODES LINÉAIRES / 1D	Lit tous les codes 1D standards dont les codes linéaires GS1 DataBar™.
STACKED CODES	GS1 DataBar Expanded Stacked; GS1 DataBar Stacked; GS1 DataBar Stacked Omnidirectionnel

## ALIMENTATION

COURANT ELECTRIQUE	En Fonctionnement (Typique): 245 mA @ 5 VDC Standby/Veille (Typique): 120 mA @ 5 VDC Tension en Entrée: 4,75 - 5,25 VDC
--------------------	---

## CONDITIONS ENVIRONNEMENTALES

HUMIDITÉ (SANS-CONDENSATION)	0 - 90%
LUMINOSITÉ AMBIANTE	0 - 100.000 lux
PROTECTION ESD (DÉCHARGE ELECTRIQUE)	16 kV
RÉSISTANCE À L'EAU ET À LA POUSSIÈRE	IP52
RÉSISTANCE AUX CHOCS	Nombreuses chutes sur du béton à 1,5 m / 5,0 ft
TEMPÉRATURE	En Fonctionnement: 0 à 55 °C / 32 à 131 °F En Stockage / Transport: -20 à 70 °C / -4 à 158 °F

## INTERFACES

INTERFACES	RS-232 / USB / Keyboard Wedge / Wand Multi-Interface
------------	--

## CARACTERISTIQUES PHYSIQUES ET DESIGN

COQUE	Coque « Disinfectant-Ready » traitée avec des additifs antimicrobiens
COULEURS DISPONIBLES	Vert clair / Gris Clair (Plastique / Caoutchouc)
DIMENSIONS	18,1 x 7,1 x 10,0 cm / 7,1 x 2,8 x 3,9 in
POIDS	169,0 g / 6,0 oz

## PERFORMANCE DE LECTURE

ANGLE DE LECTURE	Pitch: 65°; Roll (Tilt): 35°; Skew (Yaw): 65°
CONTRASTE D'IMPRESSION (MINIMUM)	15%
IMAGER SENSOR	CCD Solid-State
INDICATEURS DE LECTURE	Beeper (Tonalité et Volume Réglables); Confirmation de Bonne Lecture Green Spot (Point Vert) de Datalogic; LED de Bonne Lecture
RÉSOLUTION (MAXIMUM)	0,076 mm / 3 mils
SOURCE LUMINEUSE	Eclairage: Dual LED Array 630 - 670 nm
TAUX DE LECTURE (MAXIMUM)	325 reads/sec.

## DISTANCES DE LECTURE

PROFONDEUR DE CHAMP TYPIQUE	Distance minimum dépend de la longueur du code et de l'angle de scan. Varie selon la résolution d'impression, le contraste et la lumière ambiante. 5 mils: 6,0 à 18,0 cm / 2,3 à 7,0 in 7,5 mils: 3,5 à 30,0 cm / 1,4 à 11,7 in 10 mils: 2,0 à 45,0 cm / 0,8 à 17,7 in 13 mils: 3,0 à 60,0 cm / 1,2 à 23,4 in 20 mils: 3,0 à 80,0 cm / 1,2 à 31,2 in
-----------------------------	--

## SECURITE & REGULATIONS

ACCORDS DES AUTORITÉS	Ce produit remplit les critères de sécurité et de réglementations en utilisation normale. Vous pouvez consulter le Quick Reference Guide pour obtenir la liste complète des certifications. IEC 60825-1 Class 1 LED Produit
CLASSIFICATION LED RESPECT DES NORMES ENVIRONNEMENTALES	Conforme à la loi Chinoise RoHS; Conforme à la loi UE RoHS

## LOGICIELS

DATALOGIC ALADDIN™	Le logiciel de configuration Aladdin de Datalogic est téléchargeable gratuitement.
REMOTE HOST DOWNLOAD	Facilite les mises à jour et la maintenance, et améliore la productivité: GD4110

## GARANTIE

GARANTIE	5-ans
----------	-------

## COQUES « DISINFECTANT-READY » DATALOGIC POUR LE SECTEUR MEDICAL

Datalogic propose des lecteurs de code-barres spécialement conçus pour le secteur médical. Leurs coques « Disinfectant-Ready », traitées avec des additifs antimicrobiens, permettent de lutter contre la propagation des germes. Ceci est particulièrement important si le scanner est utilisé sur un chariot médicalisé allant de chambre en chambre. La coque « Disinfectant-Ready » supporte un nettoyage quotidien avec les solutions chimiques, souvent très fortes, utilisées dans le secteur médical.



PRODUIT	CONTENU CHIMIQUE
Sani-Cloth® HB, Sani-Cloth® Plus, Super Sani-Cloth®	Solution Quaternary Ammonium Chloride
Hepacide Quat II	Virucidal disinfectant cleaner
Alcohol Wipes	70% Isopropyl Alcohol
CaviWipes™	Isopropanol 10-20%; Ethylene Glycol Monobutyl Ether 1-5%
Virex® 256	n-Alkyl Dimethyl Benzyl Ammonium Chloride; Didecyl Dimethyl Ammonium Chloride
409® Glass and Surface Cleaner	n-Alkyl Dimethyl Benzyl Ammonium Chloride; n-Propoxypropanol
Windex® Blue	Isopropyl Alcohol
Clorox® Bleach	Sodium Hypochlorite; Sodium Hydroxide
100% Liquide vaisselle et eau	

VEUILLEZ VOUS REPORTER AU MANUEL DE L'APPAREIL POUR CONNAÎTRE LES MÉTHODES DE NETTOYAGE APPROPRIÉES LORS DE L'UTILISATION DE CES PRODUITS CHIMIQUES. LES DÉSINFECTANTS NE DOIVENT PAS ÊTRE VAPORISÉS OU VERSÉS DIRECTEMENT SUR LE LECTEUR. LES SCANNERS DOIVENT TOUJOURS ÊTRE ESSUYÉS APRÈS LA DÉSINFECTION.

## COMMUNICATION SANS-FIL

DATALOGIC STAR CORDLESS SYSTEM™	Communications Bilatérales (Two Way) Configuration Multi-Point: Nombre max. de lecteurs / base radio: 16 Configuration Point-à-Point Fréquence Radio: 433,92 MHz; 910 MHz Portée de la Radio: 433,92 MHz: 30,0 m / 98,4 ft 910 MHz: 15,0 m / 49,2 ft Puissance Effective de la Radio: 433,92 MHz: < 10 mW 910 MHz: < 1 mW
---------------------------------	---

## CAPACITÉS DE DÉCODAGE

CODES LINÉAIRES / 1D	Lit tous les codes 1D standards dont les codes linéaires GS1 DataBar™.
CODES POSTAUX STACKED CODES	Poste Chinoise GS1 DataBar Expanded Stacked; GS1 DataBar Stacked; GS1 DataBar Stacked Omnidirectionnel

## ALIMENTATION

BATTERIE	Nombre de Lectures par Charge: 50.000 Temps de Charge: Alimentation Externe: 4 heures @ 12 VDC; Type de Batterie: Lithium-Ion, 2100 mAh
COURANT ELECTRIQUE	En Chargement (Typique): < 8 W En Fonctionnement (Typique): < 2,5 W @ 5 VDC Standby/Veille (Typique): < 2,5 mA @ 5 VDC
INDICATEURS LED DU CRADLE	Batterie Chargée (Vert); Batterie en Cours de Chargement (Rouge); En marche / Transmission de Données (Jaune)
TENSION EN ENTRÉE	4,75 - 14 VDC +/- 5%

## CONDITIONS ENVIRONNEMENTALES

HUMIDITÉ (SANS-CONDENSATION)	5 - 95%
LUMINOSITÉ AMBIANTE	100.000 lux
PROTECTION ESD (DÉCHARGE ELECTRIQUE)	16 kV
RÉSISTANCE À L'EAU ET À LA POUSSIÈRE	IP52
RÉSISTANCE AUX CHOCS	Nombreuses chutes sur du béton à 1,5 m / 5,0 ft
TEMPÉRATURE	En Fonctionnement: 0 à 50 °C / 32 à 122 °F En Stockage / Transport: -20 à 70 °C / -4 à 158 °F

## INTERFACES

INTERFACES	RS-232 / USB / Keyboard Wedge / Wand Multi-Interface
------------	--

## CARACTÉRISTIQUES PHYSIQUES ET DESIGN

CLAVIER COQUE	GM4100-HC-D Only: Clavier 3-Touches Coque « Disinfectant-Ready » traitée avec des additifs antimicrobiens
COULEURS DISPONIBLES	Vert clair / Gris Clair (Plastique / Caoutchouc)
DIMENSIONS	Base/Chargeur: 18,6 x 9,9 x 5,6 cm / 7,3 x 3,9 x 2,2 in Scanner: 18,1 x 7,1 x 10,0 cm / 7,1 x 2,8 x 3,9 in
ECRAN	Taille de l'Écran: 32 x 96 pixels; Taille de la Police: Affichage personnalisable (4 lignes x 16 colonnes par défaut); Type d'Écran: GM4100-HC-D seulement: Écran avec rétro-éclairage
POIDS	Base/Chargeur: 246,0 g / 8,7 oz Scanner: 225,0 g / 7,9 oz

## PERFORMANCE DE LECTURE

ANGLE DE LECTURE	Pitch: +/- 65°; Roll (Tilt): +/- 35°; Skew (Yaw): +/- 65°
CONTRASTE D'IMPRESSION (MINIMUM)	15%
INDICATEURS DE LECTURE	Beeper (Tonalité et Volume Réglables); Confirmation de Bonne Lecture GreenSpot™ (Point Vert) de Datalogic; LED de Bonne Lecture 0,076 mm / 3 mils
RÉSOLUTION (MAXIMUM)	Eclairage: LED Array 630 - 670 nm
SOURCE LUMINEUSE	325 scans/sec
TAUX DE LECTURE (MAXIMUM)	

## DISTANCES DE LECTURE

PROFONDEUR DE CHAMP TYPIQUE	Distance minimum dépend de la longueur du code et de l'angle de scan. Varie selon la résolution d'impression, le contraste et la lumière ambiante. 5 mils: 6,0 à 18,0 cm / 2,3 à 7,0 in 7,5 mils: 3,5 à 30,0 cm / 1,4 à 11,7 in 10 mils: 2,0 à 45,0 cm / 0,8 à 17,7 in 13 mils: 3,0 à 60,0 cm / 1,2 à 23,4 in 20 mils: 3,0 à 80,0 cm / 1,2 à 31,2 in
-----------------------------	--

## SÉCURITÉ & RÉGULATIONS

ACCORDS DES AUTORITÉS	Ce produit remplit les critères de sécurité et de réglementations en utilisation normale. Vous pouvez consulter le Quick Reference Guide pour obtenir la liste complète des certifications. IEC 60825-1 Class 1 LED Produit
CLASSIFICATION LED RESPECT DES NORMES ENVIRONNEMENTALES	Conforme à la loi Chinoise RoHS; Conforme à la loi UE RoHS

## LOGICIELS

DATALOGIC ALADDIN™	Le logiciel de configuration Aladdin de Datalogic est téléchargeable gratuitement.
OPOS / JAVAPOS	Les logiciels OPOS sont téléchargeables gratuitement.
REMOTE HOST DOWNLOAD	Facilite les mises à jour et la maintenance, et améliore la productivité: BC4010

## GARANTIE

GARANTIE	3-Ans
----------	-------

### COMMUNICATION SANS-FIL

BLUETOOTH WIRELESS TECHNOLOGY	Protocole: Bluetooth 2.0 Certified Class 2 Fréquence Radio: 2,4 GHz Portée de la Radio: 30,0 m / 98,4 ft
-------------------------------	--

### CAPACITÉS DE DÉCODAGE

CODES LINÉAIRES / 1D	Lit tous les codes 1D standards dont les codes linéaires GS1 DataBar™.
CODES POSTAUX STACKED CODES	Poste Chinoise GS1 DataBar Expanded Stacked; GS1 DataBar Stacked; GS1 DataBar Stacked Omnidirectionnel

### ALIMENTATION

BATTERIE	Nombre de Lectures par Charge: 33.000 Temps de Charge: Alimentation Externe: 4 heures @ 12 VDC; Type de Batterie: Lithium-Ion, 2100 mAh
COURANT ELECTRIQUE	En Chargement (Typique): < 8 W En Fonctionnement (Typique): < 2,5 W @ 5 VDC Standby/Veille (Typique): < 2,5 mA @ 5 VDC
INDICATEURS LED DU CRADLE	Batterie Chargée (Vert); Batterie en Cours de Chargement (Rouge); En marche / Transmission de Données (Jaune)
TENSION EN ENTRÉE	4,75 - 14 VDC +/- 5%

### CONDITIONS ENVIRONNEMENTALES

HUMIDITÉ (SANS-CONDENSATION)	5 - 95%
LUMINOSITÉ AMBIANTE	100.000 lux
PROTECTION ESD (DÉCHARGE ELECTRIQUE)	16 kV
RÉSISTANCE À L'EAU ET À LA POUSSIÈRE	IP52
RÉSISTANCE AUX CHOCS	Nombreuses chutes sur du béton à 1,5 m / 5,0 ft
TEMPÉRATURE	En Fonctionnement: 0 à 50 °C / 32 à 122 °F En Stockage / Transport: -20 à 70 °C / -4 à 158 °F

### INTERFACES

INTERFACES	RS-232 / USB / Keyboard Wedge / Wand Multi-Interface
------------	--

### CARACTÉRISTIQUES PHYSIQUES ET DESIGN

CLAVIER COQUE	GM4100-HC-D Only: Clavier 3-Touches Coque « Disinfectant-Ready » traitée avec des additifs antimicrobiens
COULEURS DISPONIBLES	Vert clair / Gris Clair (Plastique / Caoutchouc)
DIMENSIONS	Base/Chargeur: 18,6 x 9,9 x 5,6 cm / 7,3 x 3,9 x 2,2 in Scanner: 18,1 x 7,1 x 10,0 cm / 7,1 x 2,8 x 3,9 in
POIDS	Base/Chargeur: 246,0 g / 8,7 oz Scanner: 225,0 g / 7,9 oz

### PERFORMANCE DE LECTURE

ANGLE DE LECTURE	Pitch: +/- 65°; Roll (Tilt): +/- 35°; Skew (Yaw): +/- 65°
CONTRASTE D'IMPRESSION (MINIMUM) INDICATEURS DE LECTURE	15% Beeper (Tonalité et Volume Réglables); Confirmation de Bonne Lecture GreenSpot™ (Point Vert) de Datalogic; LED de Bonne Lecture 0,076 mm / 3 mils
RÉSOLUTION (MAXIMUM) SOURCE LUMINEUSE TAUX DE LECTURE (MAXIMUM)	Eclairage: LED Array 630 - 670 nm 325 scans/sec

### DISTANCES DE LECTURE

PROFONDEUR DE CHAMP TYPIQUE	Distance minimum dépend de la longueur du code et de l'angle de scan. Varie selon la résolution d'impression, le contraste et la lumière ambiante. 5 mils: 6,0 à 18,0 cm / 2,3 à 7,0 in 7,5 mils: 3,5 à 30,0 cm / 1,4 à 11,7 in 10 mils: 2,0 à 45,0 cm / 0,8 à 17,7 in 13 mils: 3,0 à 60,0 cm / 1,2 à 23,4 in 20 mils: 3,0 à 80,0 cm / 1,2 à 31,2 in
-----------------------------	--

### SÉCURITÉ & RÉGULATIONS

ACCORDS DES AUTORITÉS	Ce produit remplit les critères de sécurité et de réglementations en utilisation normale. Vous pouvez consulter le Quick Reference Guide pour obtenir la liste complète des certifications. IEC 60825-1 Class 1 LED Produit
CLASSIFICATION LED RESPECT DES NORMES ENVIRONNEMENTALES	Conforme à la loi Chinoise RoHS; Conforme à la loi UE RoHS

### LOGICIELS

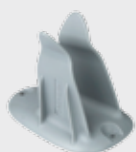
DATALOGIC ALADDIN™	Le logiciel de configuration Aladdin de Datalogic est téléchargeable gratuitement.
OPOS / JAVAPOS	Les logiciels OPOS sont téléchargeables gratuitement.
REMOTE HOST DOWNLOAD	Facilite les mises à jour et la maintenance, et améliore la productivité: BC4010

### GARANTIE

GARANTIE	3-Ans
----------	-------

### All Products

#### Fixations/Stands



▪ 11-0362: Holder, Multi-Usage, Gris



▪ HLD-G040-WH: Support de table/mural, G040, Blanc



▪ STD-AUTO-G040-WH: Smart Stand, G040, Blanc



▪ STD-G040-WH: Basic Stand, G040, Blanc

#### Lecteurs Sans-Fil

- Batteries/Battery Chargers
- RBP-GM40: Pack de batteries remplaçables

#### Base Stations/Chargers

- GRYPHON™ | GM4100-HC
- BC4030-HC (433 ou 910 MHz) Base/Chargeur STD Multi-Interface, Healthcare
  - CHR-GM40-WH Base Chargeur seulement, Blanc

#### GRYPHON™ | GBT4100-HC

- BC4030-HC-BT Chargeur STD Multi-Interface, Healthcare
- CHR-GM40-WH Base Chargeur seulement, Blanc

